



**BlackRapid N+**  
**Radio-WLAN-router**

**Kortinstallationsinstruktion**



<b>Förpackningsinnehåll .....</b>	<b>Sida 1</b>
<b>Upprätta nätverksanslutningar .....</b>	<b>Sida 2</b>
<b>Inrättande av nätverk .....</b>	<b>Sida 3</b>

***Förpackningsinnehåll***

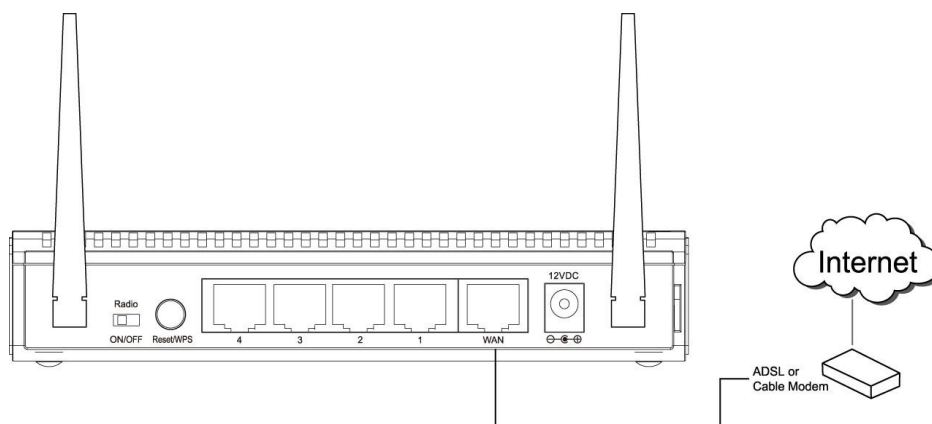
Innan routern tas i drift bör kontrolleras om delar saknas i förpackningen och leverantören skall kontaktas för att beställa de ev. saknade delarna:

- Bredbandsrouter (huvuddel, 1 st.)
- Kortinstallationsinstruktion (1 st.)
- Bruksanvisning CD-ROM (1 st.)
- Nätadapter (1 st.)
- UTP kabel (1 st.)

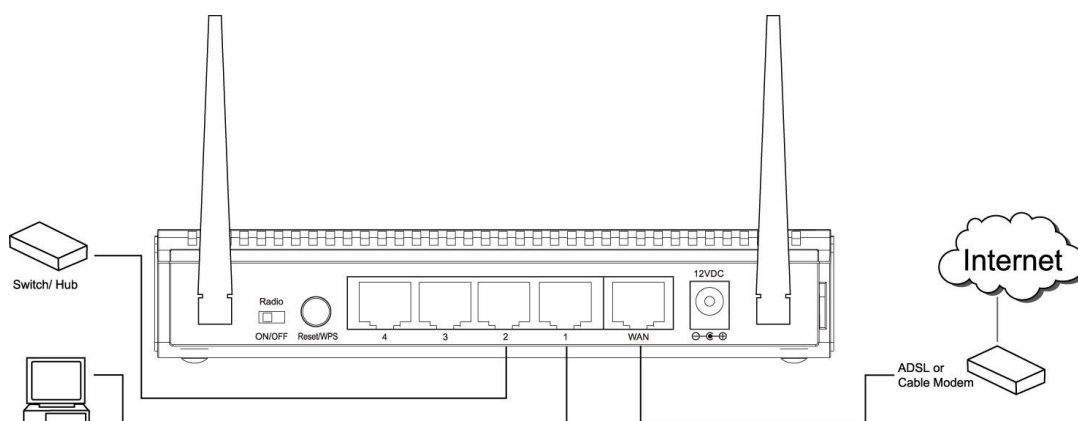
# Upprätta nätverksanslutningar

Följ de följande instruktionerna för att installera radoroutern:

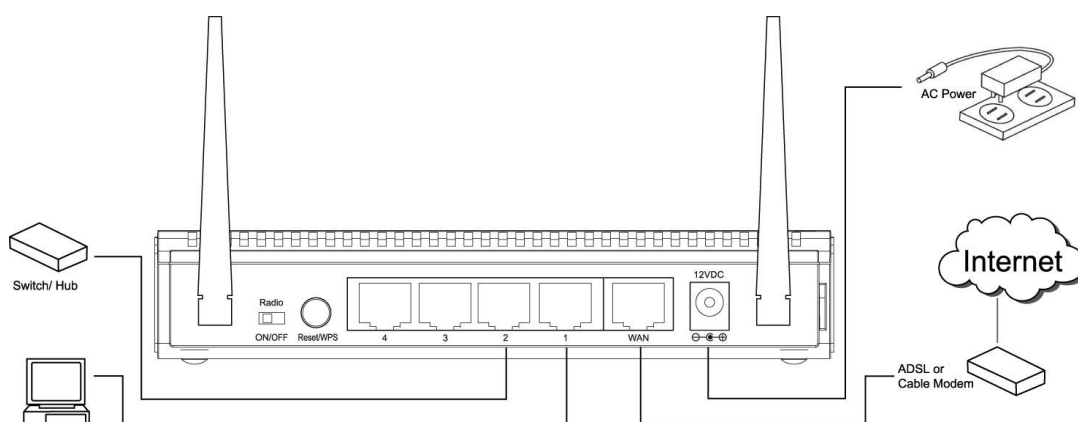
1. Anslut xDSL/kabelmodemet via en Ethernet-kabel (LAN) till routerns WAN-anslutning.



2. Anslut alla datorer, nätverksenheter (nätverkslämpade apparater förutom datorer såsom spelkonsoler och Switch/Hub) till routerns LAN-anslutning.



3. Anslut nätadaptorn till vägguttaget och anslut den sedan till routerns "Power"-bussning.



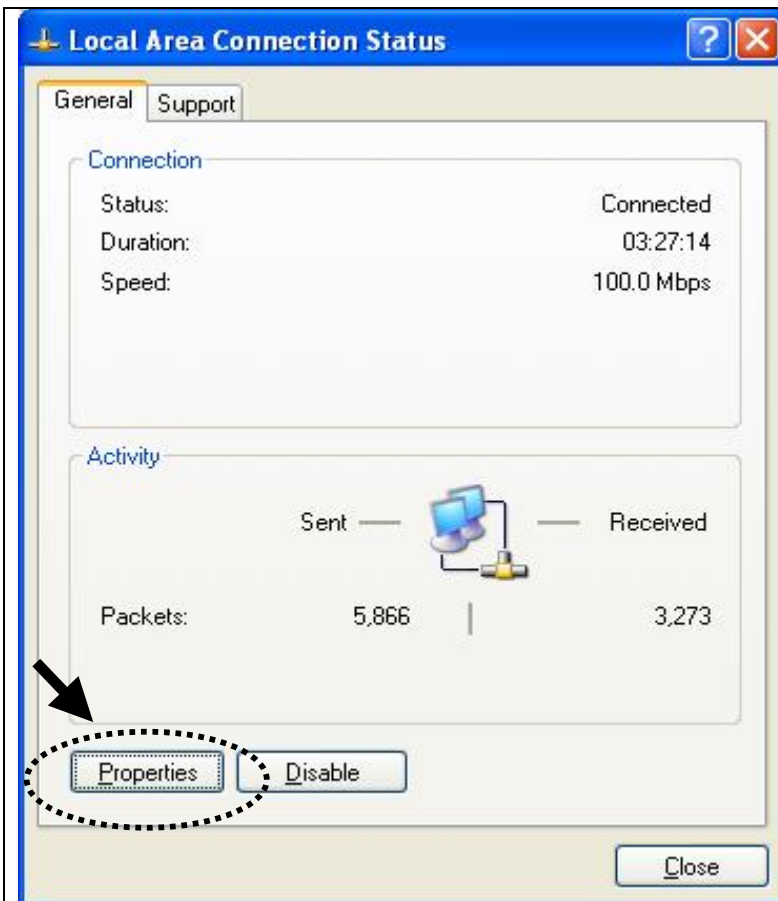
Kontrollera alla LEDn på framsidan. PWR“-LED skall lysa permanent, WAN- och LAN-LEDn bör lysa när datorer/nätverksenheter på routerns motsvarande kontakt har slagits till och är korrekt anslutna.

Om ”PWR“-LED fortfarande inte lyser och du är säker att alla kabel har anslutits korrekt skall kontakt tas med leverantören för ytterligare hjälp.

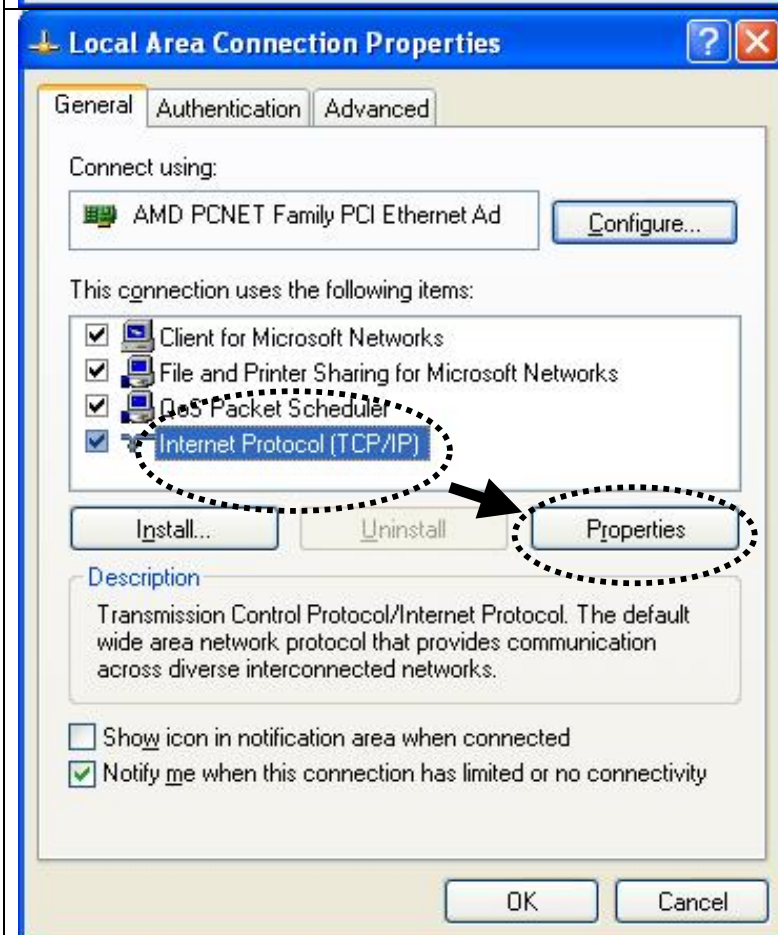
## Inrättande av nätverk

Använd din internetbrowser för radorouterns konfigurering.

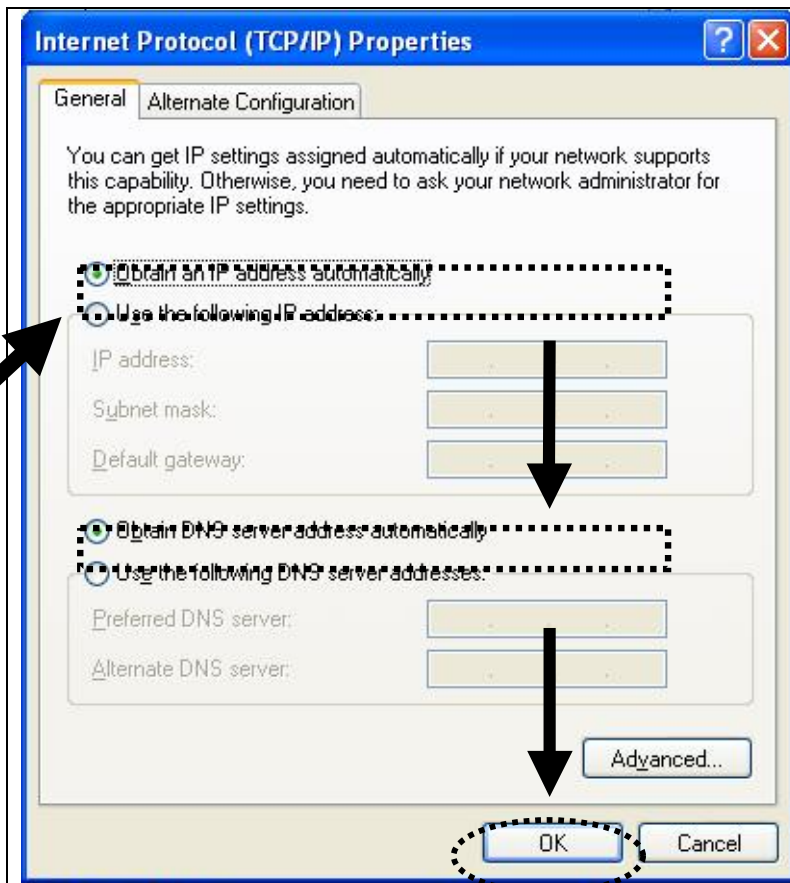
För den första konfigureringen krävs en dator med Ethernet(LAN)-anslutning till radoroutern via kabel.



1. Ställ din dator in så att den beställer radorouterns IP-adress. Klicka på "Start" (bör finnas nere till vänster på datorns bildskärm) och klicka sedan på systemstyrningen. Dubbelklicka på **Nätverksanslutningar**, dubbelklicka sedan på **LAN-anslutning**. Klicka på "Egenskaper".



2. Fönstret **Egenskaper för LAN-anslutningar** öppnas. Välj **Internet Protokoll (TCP/IP)**, klicka sedan på "Egenskaper".



3. Välj "Hämta IP-adress automatiskt" och "Hämta DNS-serveradress automatiskt", klicka sedan på "OK".



4. När installationen av IP-adressen har avslutats klickar du på "Start" -> „Run/Tillämpa“ nere till vänster på bildskärmen, mata sedan in "cmd" och klicka på "OK".

```
C:\Documents and Settings\home user>ipconfig

Windows IP Configuration

Ethernet adapter Local Area Connection:

    Connection-specific DNS Suffix  . : 
    IP Address. . . . .               : 192.168.2.3
    Subnet Mask . . . . .             : 255.255.255.0
    Default Gateway . . . . .         : 192.168.2.1

C:\Documents and Settings\home user>
```

5. Mata in "ipconfig", tryck sedan på knappen "Enter". Kontrollera IP-adressen och "Standard-Gateway" (i detta exempel är routerns IP-adress 192.168.2.1) **OBS, detta värde kan variera.**

6. Starta din internetbrowser och mata in radiorouterns IP-adress i adressraden, därefter visas det följande meddelandet. Mata in användarnamnet och lösenordet och klicka sedan på "OK" för att öppna radiorouterns internetmanagement-användaryta.

Standard-användarnamn: admin  
Standard-lösenord: 1234

7. Klicka på "QuickSetup"

8. Välj den tidszonen som du bor i och klicka på "Next/Fortsätt".

#### Broadband Type

Specify the WAN connection type required by your Internet Service Provider. Specify a Cable modem, Fixed-IP xDSL, PPPoE xDSL or PPTP xDSL connection.

[Cable Modem](#)

A connection through a cable modem requires minimal configuration. When you set up an account with your Cable provider, the Cable provider and your Broadband router will automatically establish a connection, so you probably do not need to enter anything more.

[Fixed-IP xDSL](#)

Some xDSL Internet Service Providers may assign a Fixed IP Address for your Broadband router. If you have been provided with this information, choose this option and enter the assigned IP Address, Subnet Mask, Gateway IP Address and DNS IP Address for your Broadband router.

[PPPoE xDSL](#)

If you connect to the Internet using an xDSL Modem and your ISP has provided you with a Password and a Service Name, then your ISP uses PPPoE to establish a connection. You must choose this option and enter the required information.

[PPTP xDSL](#)

If you connect to the Internet using an xDSL Modem and your ISP has provided you with a Password, Local IP Address, Remote IP Address and a Connection ID, then your ISP uses PPTP to establish a connection. You must choose this option and enter the required information.

9. Välj den bredbandstypen som din internetanslutning använder och klicka på "Next/Fortsätt".

#### Fixed-IP xDSL

Enter the IP Address, Subnet Mask, Gateway IP Address and DNS IP Address provided to you by your ISP in the appropriate fields.

IP address assigned by your Service Provider :	<input type="text" value="172.1.1.1"/>
Subnet Mask :	<input type="text" value="255.255.0.0"/>
DNS address :	<input type="text"/>
Service Provider Gateway Address :	<input type="text" value="172.1.1.254"/>

10. Mata in de gällande internetparameter. Det av internetleverantören uppgivna värdet bör matas in.

Klicka till sist på "OK".

(Innehållet på den visade sidan kan variera beroende på den i steg 9 valda anslutningsmetoden.)

#### Save setting successfully!

Please press APPLY button to restart the system for changes to take effect.

11. Klicka på "Apply/Tillämpa".

#### System Restarting! Please wait for a while !

12. När detta meddelande visas är routern inom 30 sekunder driftklar med de nya inställningarna.

13. Använd din dator för att öppna en websida på internet eller för att starta en internettillämpning och kontrollera att dessa fungerar korrekt.

Ytterligare instruktioner för speciella inställningar och installationen av ett radionätverk finns i instruktionen på den medföljande CD-ROM skivan.

[www.digitus.info](http://www.digitus.info)

